



Jak zalogować się do KSeF kwalifikowanym certyfikatem e-pieczęci lub e-podpisu?

dotyczy:

- certyfikatów Szafir na karcie z czytnikiem
- certyfikatów mobilnych mSzafir

! Ważne!

Firmy mogą logować się do Krajowego Systemu e-Faktur za pomocą kwalifikowanej e-pieczęci. Jeśli certyfikat zawiera nazwę firmy, adres oraz NIP uwierzytelnia się automatycznie. Jeśli zawiera KRS, należy złożyć wniosek ZAW-FA

Właściciele JDG lub upoważnieni pracownicy mogą zalogować się za pomocą kwalifikowanego e-podpisu z numerem PESEL



Krok 1

Wejdź na stronę KSeF

<https://ap.ksef.mf.gov.pl/web/>

Kliknij „Zaloguj certyfikatem kwalifikowanym”

Strona główna Krajowego Systemu e-Faktur

Krajowy System e-Faktur umożliwia Ci wystawienie, wczytanie oraz wysłanie faktur online, a także nadanie lub odebranie uprawnień do korzystania z KSeF - bez wychodzenia z domu, na dowolnym urządzeniu 24/7 dni w tygodniu.

Logowanie

Uwierzytelnij się w Krajowym Systemie e-Faktur →

Możliwość zalogowania się do Krajowego Systemu e-Faktur przy użyciu profilu zaufanego albo certyfikatu kwalifikowanego podpisu elektronicznego lub pieczęci elektronicznej.

Możliwość pobrania odcisku palca certyfikatu kwalifikowanego koniecznego w sytuacji, gdy posiadany certyfikat nie zawiera identyfikatora NIP ani PESEL.

Dostęp bez logowania

Anonimowe wyszukiwanie faktury →

Możliwość podglądu faktury bez konieczności logowania.

Wybierz sposób logowania

Krajowy System e-Faktur umożliwia wystawianie, wysyłanie oraz przeglądanie faktur online, a także nadawanie lub odbieranie uprawnień do korzystania z KSeF - bez wychodzenia z domu, o dowolnej porze, przez 7 dni w tygodniu.

Zaloguj profilem zaufanym →

Najczęściej używana metoda logowania do usług administracji publicznej.

Zaloguj certyfikatem kwalifikowanym →

Możesz użyć certyfikatu kwalifikowanego podpisu lub pieczęci elektronicznej.

Zgodnie z kodeksem cywilnym podpis kwalifikowany jest równoważny podpisowi odręcznemu. Kwalifikowana pieczęć elektroniczna jest cyfrowym odpowiednikiem pieczęci firmowej.

Pobierz odcisk palca certyfikatu kwalifikowanego →

W sytuacji, gdy Twój certyfikat kwalifikowany nie zawiera identyfikatora NIP ani PESEL, użycie tego certyfikatu wymaga uprzedniego nadania uprawnień na tzw. odcisk palca tego certyfikatu. Aby go uzyskać, wybierz tę opcję.

Krok 2

Wpisz NIP firmy i kliknij "Uwierzytelnij"

Potwierdź, że Twój certyfikat zawiera numer PESEL lub NIP

Wprowadź kontekst logowania

Krajowy System e-Faktur umożliwi Ci wystawienie, wczytanie oraz wysłanie faktur online, a także nadanie lub odebranie uprawnień do korzystania z KSeF - bez wychodzenia z domu, na dowolnym urządzeniu 24/7 dni w tygodniu.

[← Powrót](#)

Identyfikator*

- NIP firmy
 Identyfikator wewnętrzny
 VAT-UE

NIP firmy*

NIP składa się z 10 cyfr

[Uwierzytelnij](#)

Aby zalogować się za pomocą certyfikatu kwalifikowanego, wskaż informację

[← Powrót](#)

Czy Twój certyfikat zawiera numer PESEL lub NIP i chcesz użyć tego identyfikatora do autoryzacji w KSeF?*

- Tak Nie

[Dalej](#)

Krok 3

Kliknij „Pobierz żądanie autoryzacyjne”, aby pobrać plik XML, który należy podpisać lub opieczetować

! Ważne! Nie zamykaj okna przeglądarki – po dodaniu podpisu lub pieczęci wrócisz do tej karty, by przesać plik



Krajowy System **e-Faktur** - Aplikacja Podatnika KSeF

Podpisz żądanie autoryzacyjne

[← Powrót](#)

[Pobierz żądanie autoryzacyjne](#)

**Podpisywanie lub pieczętowanie
żądania autoryzacyjnego
do KSeF w aplikacji Szafir**

Krok 4

Pobierz oprogramowanie ze strony www.elektronicznypodpis.pl/aplikacje-i-sterowniki i zainstaluj je zgodnie z krokami instalatora

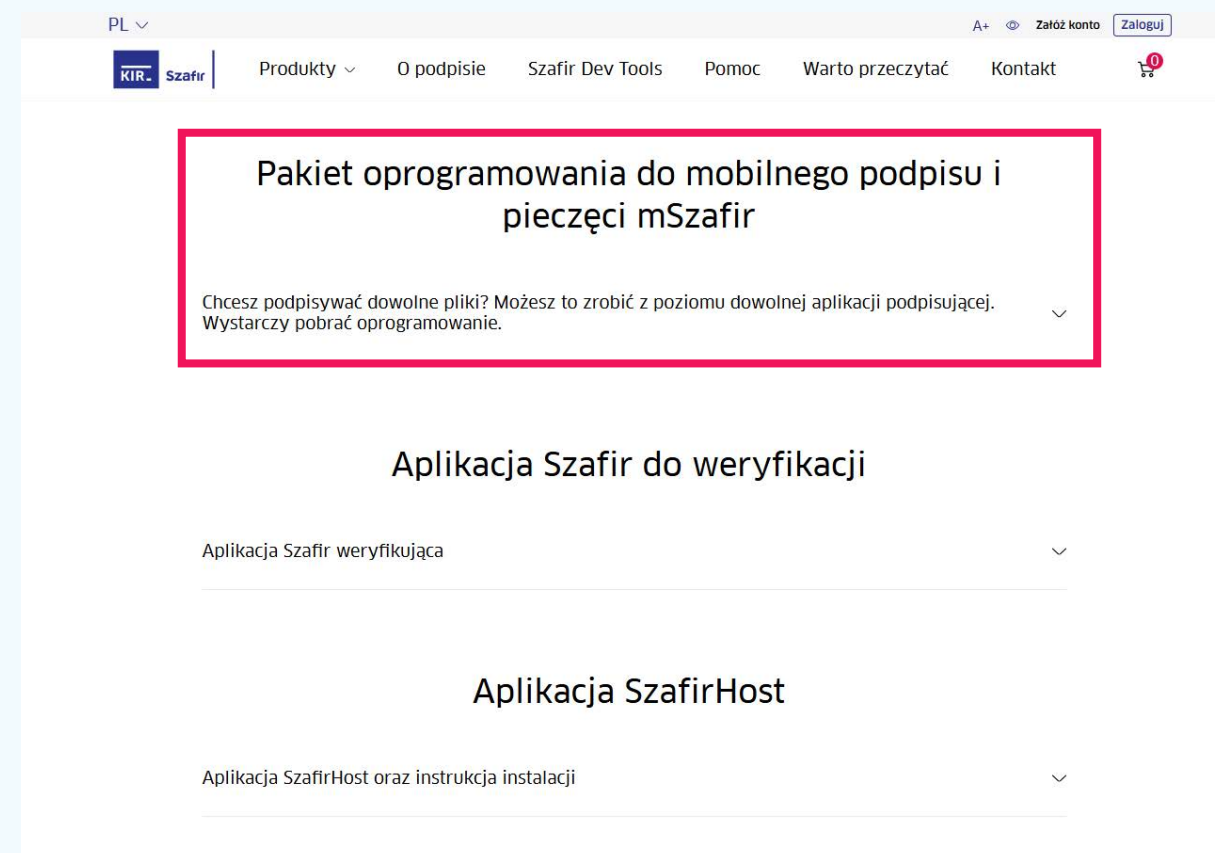
PL A+ Załóż konto Zaloguj

KIR. Szafir | [Produkty](#) ▼ | [O podpisie](#) | [Szafir Dev Tools](#) | Pomoc | [Warto przeczytać](#) | [Kontakt](#)

Strona główna / [Pomoc](#)

Aplikacje i sterowniki →	Aktualizacja Windows - ważne informacje →	Instrukcje dla klientów →
Podstawy prawne →	Certyfikaty i listy CRL →	Pytania i odpowiedzi →
Zamówienia →	Bezpieczeństwo certyfikatów →	

Pakiet oprogramowania mSzafir do mobilnej pieczęci i podpisu



Pakiet oprogramowania składa się z:

Aplikacji CryptoCard CloudSigner

- instalacja kwalifikowanego certyfikatu na komputerze
- tworzenie wirtualnej karty
- integracja z aplikacjami takimi jak: Szafir, Adobe Reader i Płatnik

Aplikacji Szafir

- podpisywanie i pieczętowanie dokumentów elektronicznych w różnych formatach (np. PAdES, XAdES, CAdES, ASiC)
- brak ograniczeń co do rozmiaru plików
- dodawanie kwalifikowanego znacznika czasu oraz weryfikacji wiarygodności certyfikatów

Pakiet oprogramowania Szafir do pieczęci i podpisu w zestawie z kartą i czytnikiem



Pakiet oprogramowania składa się z:

- pakietu instalacyjnego Szafir
- aplikacji CryptoCard Suite do obsługi karty Graphite
- aplikacji Szafir do składania i weryfikacji podpisu elektronicznego

Pamiętaj, by aktywować kartę Graphite

Przed przejściem do kolejnego kroku upewnij się, że certyfikat Szafir jest podpięty do komputera

Krok 5

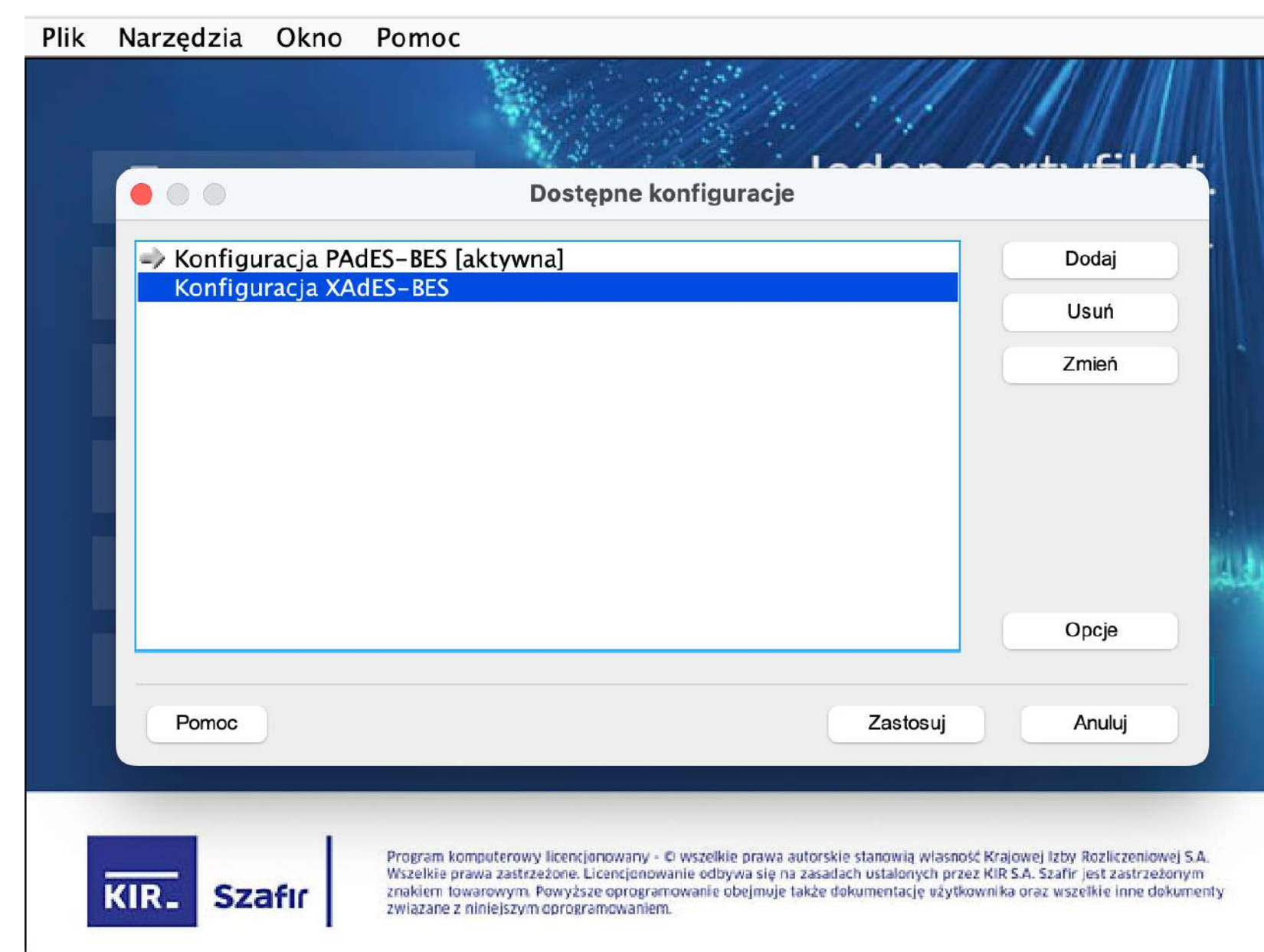
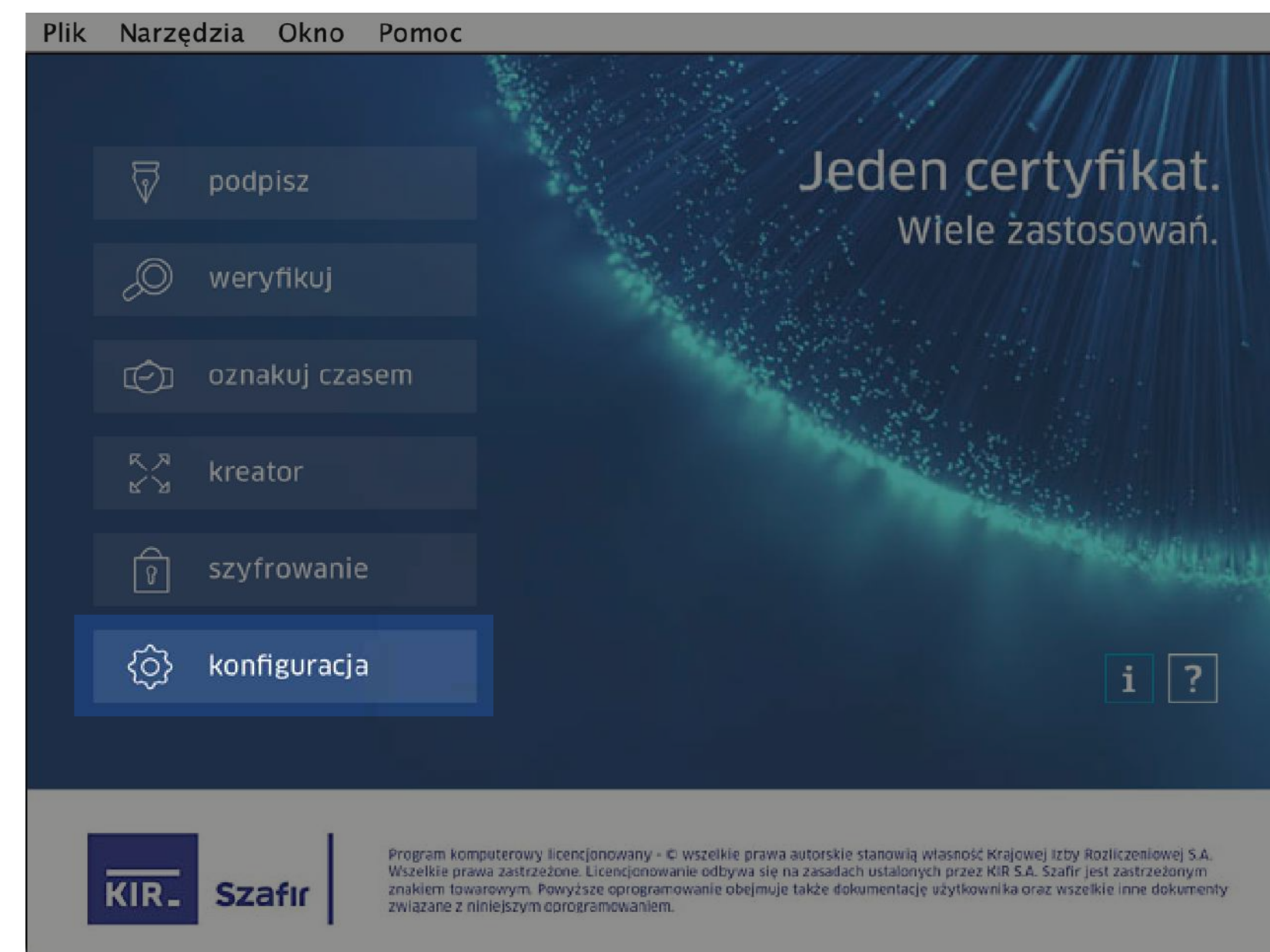
Skonfiguruj aplikację Szafir do uwierzytelnienia w KSeF

1. Wybierz z menu głównego aplikacji Szafir 2.0.0 „Konfiguracja”
2. Zmień „Konfiguracja PAdES-BES” na „Konfiguracja XAdES-BES”
3. Zatwierdź zmianę klikając „Dodaj”

Odznacz checkbox:

„Używaj domyślnej konfiguracji”, by zmienić parametry”

Jeśli planujesz regularnie logować się do KSeF, nazwij tę konfigurację, aby wygodnie z niej korzystać w przyszłości

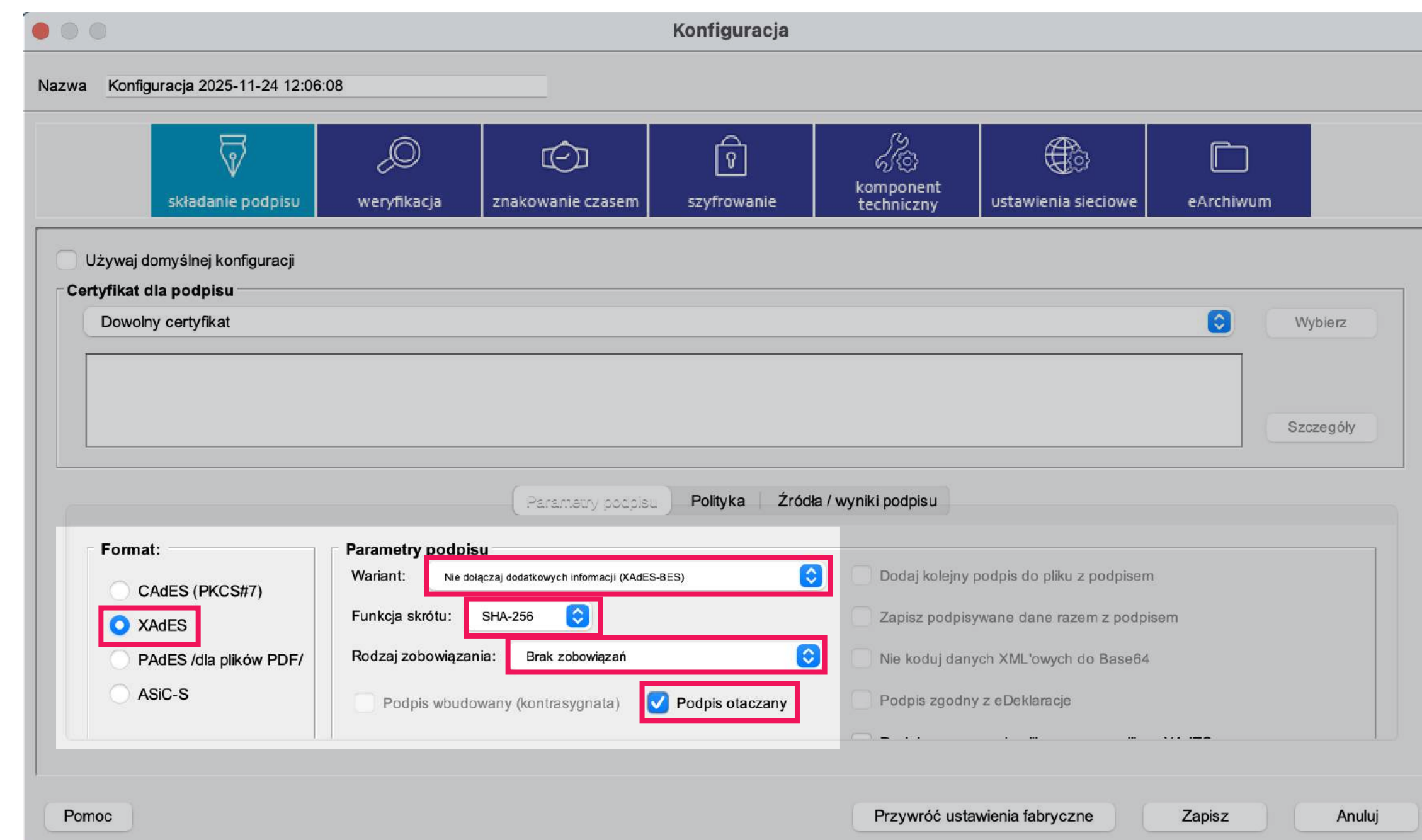


Krok 6

Ustaw prawidłowe parametry podpisywania lub pieczętowania

1. zmień format pliku na **XAdES**
2. z listy wariantów wybierz „Nie dołączaj dodatkowych informacji (XAdES-BES)”
3. funkcję skrótu ustaw na „SHA-256”
4. rodzaj zobowiązania na „Brak zobowiązań”
5. **zaznacz checkbox „Podpis otaczany”**

Potwierdź zmiany klikając „Zapisz”



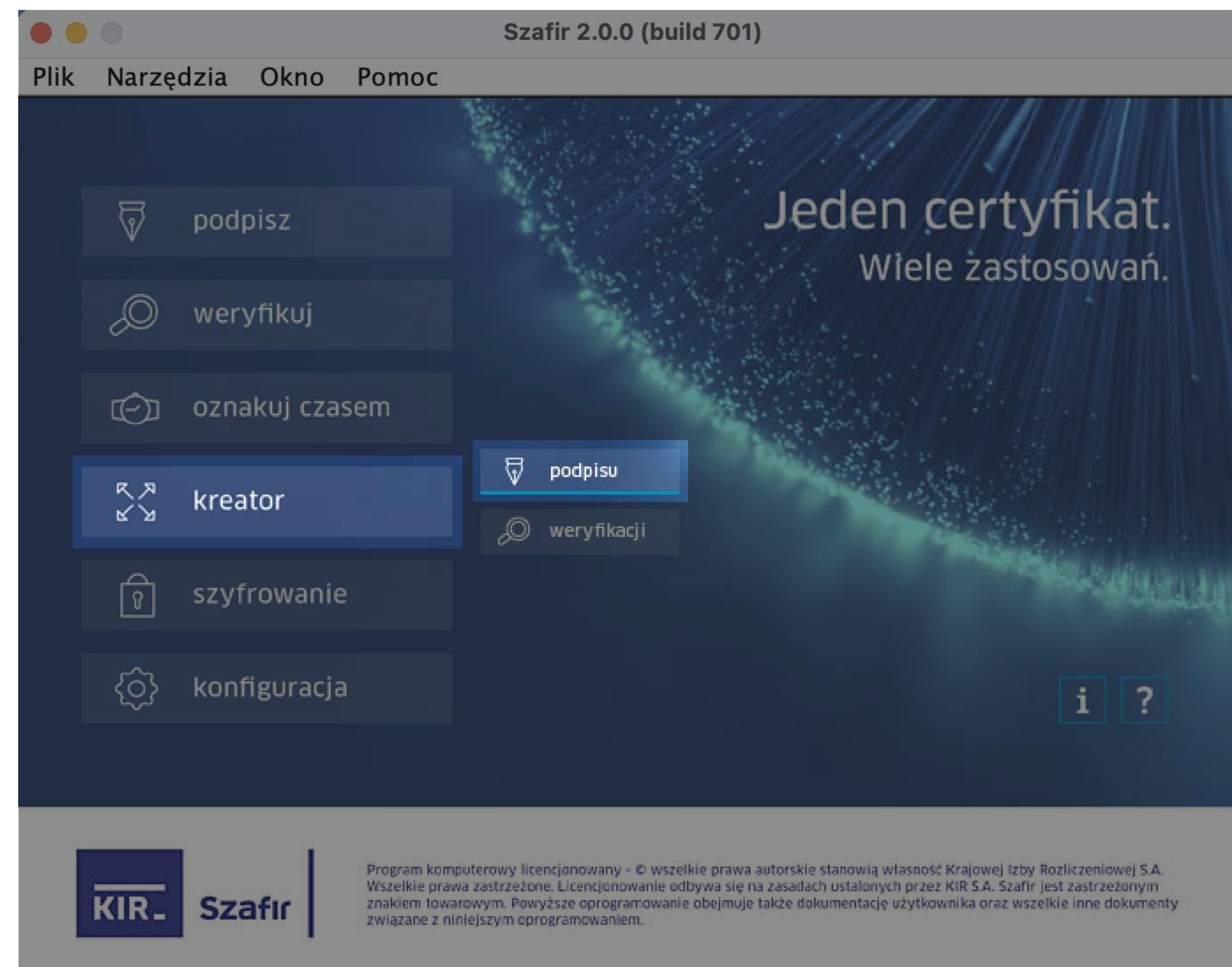
Krok 7

Podpisz lub opieczętuuj plik z KSeF **żądanie autoryzacyjne** nową konfiguracją

Wybierz "kreator" → "podpisu" i postępuj według kroków w aplikacji

! Uwaga: po opieczętowaniu pliku, jego rozszerzenie zmieni się na format XAdES

**Nie otwieraj pliku, nie zapisuj ponownie i nie modyfikuj!
Może to spowodować błąd podczas weryfikacji w KSeF**

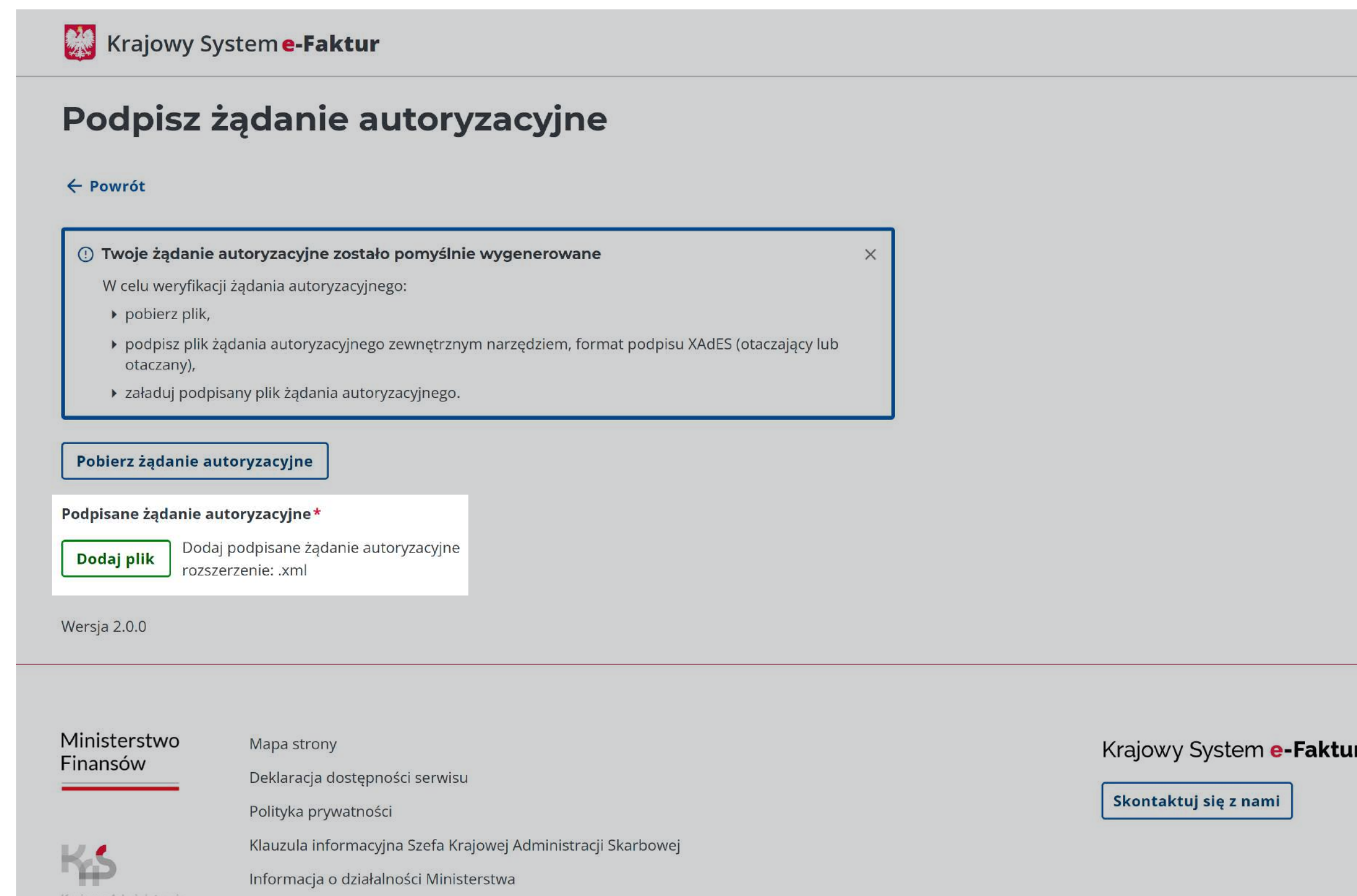


Krok 8

Wróć do otwartej karty z logowaniem do KSeF

<https://ap.ksef.mf.gov.pl/web/>

Kliknij „**Dodaj plik**”, aby przesłać
opieczętowane żądanie autoryzacyjne



Krajowy System **e-Faktur**

Podpisz żądanie autoryzacyjne

[← Powrót](#)

🕒 **Twoje żądanie autoryzacyjne zostało pomyślnie wygenerowane** ×

W celu weryfikacji żądania autoryzacyjnego:

- ▶ pobierz plik,
- ▶ podpisz plik żądania autoryzacyjnego zewnętrznym narzędziem, format podpisu XAdES (otaczający lub otaczany),
- ▶ załaduj podpisany plik żądania autoryzacyjnego.

[Pobierz żądanie autoryzacyjne](#)

Podpisane żądanie autoryzacyjne *

[Dodaj plik](#) Dodaj podpisane żądanie autoryzacyjne
rozszerzenie: .xml


Wersja 2.0.0

Ministerstwo Finansów

Mapa strony
Deklaracja dostępności serwisu
Polityka prywatności
Klauzula informacyjna Szefa Krajowej Administracji Skarbowej
Informacja o działalności Ministerstwa

Krajowy System **e-Faktur**

[Skontaktuj się z nami](#)

 Krajowa Administracja Skarbowa

KIR.

Krajowa Izba Rozliczeniowa
ul. rtm. W. Pileckiego 65
02-781 Warszawa

Potrzebujesz wsparcia?

Skontaktuj się z nami
22 545 55 55

www.elektronicznypodpis.pl

