



**KIR.**

## E-pieczeń – cyfrowy sposób na przyjazny urząd

### Włącz cyfrowy urząd



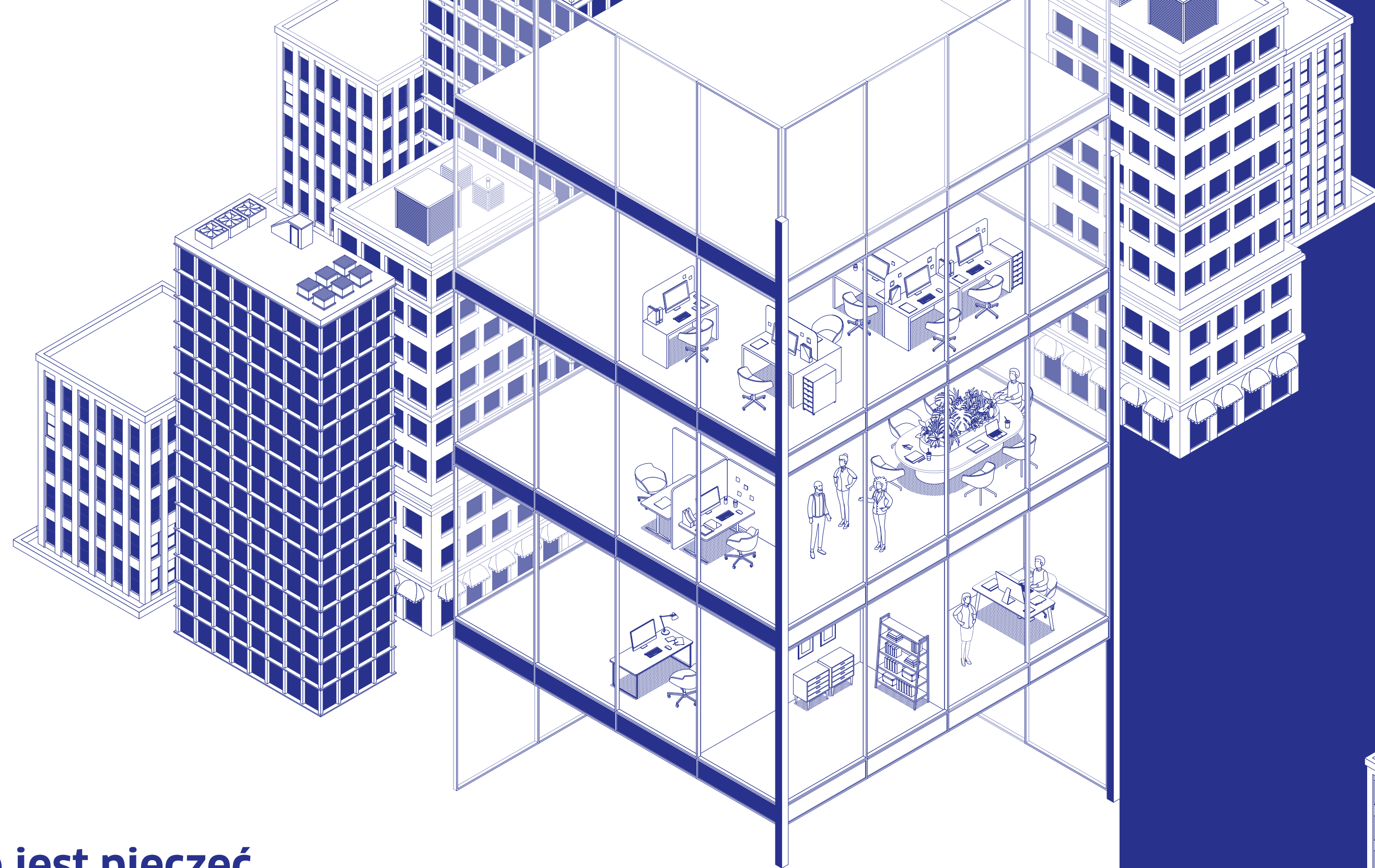
Rozwój technologii sprawia, że mamy coraz więcej narzędzi, które pomagają **odciążyć pracownika, ułatwić obsługę klienta, usprawnić pracę, zredukować zużycie papieru i energii, ulżyć planecie.**

Cyfrowe rozwiązania **wspierają prowadzenie urzędu** w sposób przyjazny zarówno dla klienta, jak i pracownika.



Jak zadbać o komfort pracy i nowoczesne standardy w urzędzie? Jak uzyskać **oszczędność czasu, obniżyć koszty i zapewnić bezpieczeństwo danych**? Jakie korzyści zyskasz dzięki pieczęci elektronicznej i dlaczego właśnie teraz warto o tym pomyśleć?

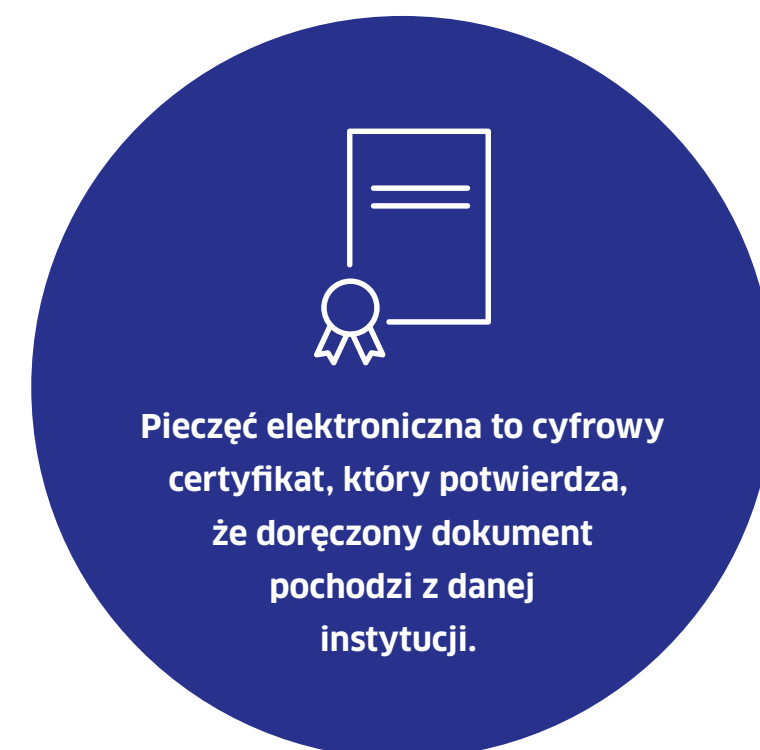
Sprawdź szczegóły na [www.elektronicznypodpis.pl](http://www.elektronicznypodpis.pl)



## Co to jest pieczęć elektroniczna?

**E-pieczęć jest wydawana dla podmiotów posiadających osobowość prawną, m.in. firm, organizacji, jednostek samorządu terytorialnego i innych urzędów administracji publicznej.** Podobnie jak podpis elektroniczny, e-pieczęć potwierdza formalny charakter dokumentów i **gwarantuje ich skutki prawne.**

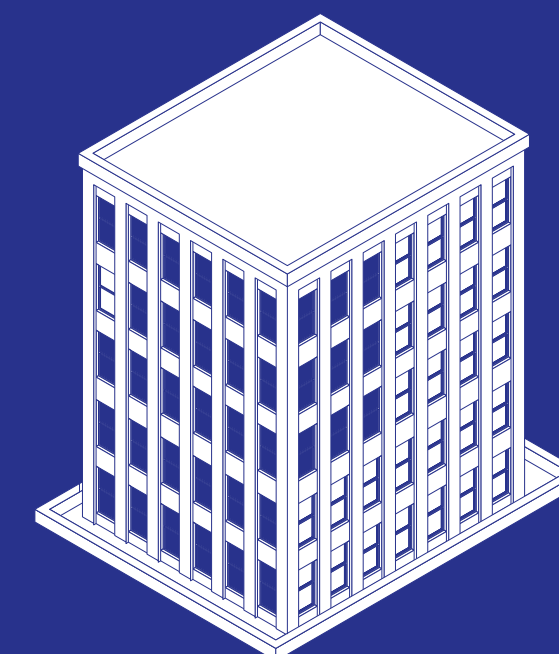
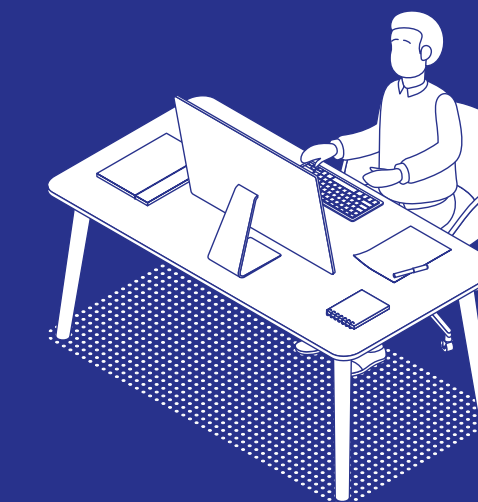
Wykorzystanie cyfrowego obiegu znacząco **przyspiesza komunikację z klientami i partnerami.**



Pieczęć elektroniczna to cyfrowy certyfikat, który potwierdza, że doręczony dokument pochodzi z danej instytucji.

## Czym różni się kwalifikowana pieczęć elektroniczna od kwalifikowanego podpisu elektronicznego?

Kwalifikowany e-podpis zawiera dane konkretnej osoby fizycznej - potwierdza jej tożsamość i pozwala na formalne autoryzowanie czynności.



Natomiast pieczęć elektroniczna zawiera nazwę podmiotu posiadającego osobowość prawną oraz jego dane weryfikacyjne (adres, NIP, REGON) - również potwierdza autentyczność pochodzenia opieczetowanego dokumentu i gwarantuje jego prawną wartość. E-pieczęć jest zatem odpowiednikiem e-podpisu, ale dla osoby prawnej/instytucji, a nie osoby fizycznej.

Dzięki temu można w urzędzie pracować z dokumentami w wersji cyfrowej, zapewniając im pełną moc prawną na terenie Polski i Unii Europejskiej, bez posługiwania się własnymi danymi personalnymi.

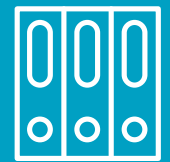


## Kwalifikowana pieczęć elektroniczna to:



### Przesyłanie wiążących e-faktur

opieczątowanie dokumentu księgowego kwalifikowaną pieczęcią elektroniczną zapewnia integralność danych i poświadcza prawdziwość źródła pochodzenia dokumentu. Dzięki temu odbiorca wie, kto przesłał mu dokument i ma pewność, że nie został on zmodyfikowany.



### Elektroniczne archiwum dokumentów

aktualnie obowiązujące prawo pozwala przetwarzać dokumenty papierowe na formę cyfrową. Korzystanie z kwalifikowanej pieczęci chroni instytucję w sytuacji utraty fizycznych dokumentów. Elektroniczna archiwizacja dokumentów ułatwia dostęp do danych i poprawia przepływ informacji wewnątrz instytucji.



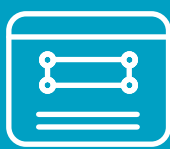
### Udostępnianie elektronicznych zasobów geodezyjnych i kartograficznych

jednostki samorządowe mają możliwość wydawania map w formie cyfrowej do celów projektowych. Pieczęć kwalifikowana na dokumencie zapewnia autentyczność otrzymanego pliku.



### Wydawanie dokumentacji urzędowej w formie elektronicznej

dzięki nowelizacji KPA urzędy mają możliwość wydawania pism, oświadczeń, zaświadczeń i decyzji w formie elektronicznej. Pieczętowanie nadaje moc prawną dokumentom urzędowym.



### Elektroniczne tytuły wykonawcze

urzędy mogą przysyłać między sobą noty obciążające, decyzje czy uchwały w formie cyfrowej. Przyspiesza to egzekwowanie należności i zapewnia transparentność informacji.



### Integralność oraz autentyczność dokumentów i ich kopii

po zastosowaniu kwalifikowanej pieczęci modyfikacja opieczątowanego pliku czy też jakakolwiek zmiana, będzie wykryta w momencie weryfikacji pieczęci.



### Automatyzacja wydawania dokumentów

dzięki wdrożeniu usług powiązanych z pieczęcią elektroniczną można zautomatyzować procesy związane z wydawaniem decyzji, zaświadczeń czy umieszczaniem dokumentacji, np. w e-teczcze.



### Poczucie bezpieczeństwa dla wystawcy i odbiorcy dokumentu

pieczęć elektroniczna chroni personalne dane urzędnika, ponieważ nie zawiera prywatnych informacji. Większość spraw urzędowych nie wymaga udostępniania danych wrażliwych indywidualnego pracownika. Odbiorca e-dokumentu opatrzonego e-pieczęcią ma pewność, że pismo pochodzi z danej instytucji i że nikt nie dokonał w nim zmian.



### Niższe koszty i dbałość o środowisko

zastąpienie papierowych dokumentów wersją cyfrową eliminuje koszty drukowania, kopiowania, dystrybucji i archiwizacji. Redukuje koszty i ślad węglowy.



### Usprawnienie pracy i komunikacji

opieczątowane dokumenty są dystrybuowane drogą elektroniczną, co usprawnia kontakty wewnątrz i na zewnątrz urzędu. Przyspieszenie i ułatwienie obsługi dokumentów poprawia komfort pracy i oszczędza czas pracowników.



### Wizerunek nowoczesnej instytucji

dzięki stosowaniu cyfrowych narzędzi, urząd zyskuje wizerunek nowoczesnej instytucji, która szanuje czas swoich pracowników i klientów, i dba też o ekologię.

## Główne obszary zastosowania e-pieczęci:



Automatyzacja i usprawnienie procesów w codziennej pracy urzędu



Digitalizacja wewnętrznej i zewnętrznej dokumentacji w systemach urzędu

## Moc prawna pieczęci elektronicznej



Kwalifikowana pieczęć elektroniczna to rozwiązanie regulowane przez rozporządzenie eIDAS, co sprawia, że ma zastosowanie jako narzędzie prawnie obowiązujące w każdym państwie Unii Europejskiej. E-pieczęć wydawana jest wyłącznie przez sprawdzonych dostawców usług zaufania, którzy widnieją w rejestrze Narodowego Centrum Certyfikacji, prowadzonym przez NBP.

## Do jakich dokumentów wykorzystasz pieczęć elektroniczną:



oficjalna korespondencja z klientami i partnerami



zarchiwizowane umowy



dokumentacja wewnętrzna i pracownicza



sprawozdania, raporty



decyzje, zaświadczenia, pisma



powiadomienia, potwierdzenia



elektroniczne faktury

Kwalifikowana pieczęć potwierdza integralność danych i autentyczność ich pochodzenia. Ma określone skutki prawne i może być dowodem w postępowaniu sądowym.

