



KIR.

E-pieczęć – cyfrowa pieczęć nowoczesnej firmy

Włącz elektroniczny obieg dokumentów



Rozwój technologii sprawia, że mamy coraz lepsze narzędzia, które przynoszą konkretne korzyści biznesowe: **generują oszczędności, ułatwiają obsługę klienta, przyspieszają pracę, redukują zużycie papieru i energii. Przynoszą także ulgę planecie.**

Cyfrowe rozwiązania wspierają prowadzenie nowoczesnego biznesu w sposób bezpieczny, sprawny i przyjazny – zarówno dla klienta, jak i dla przedsiębiorcy.

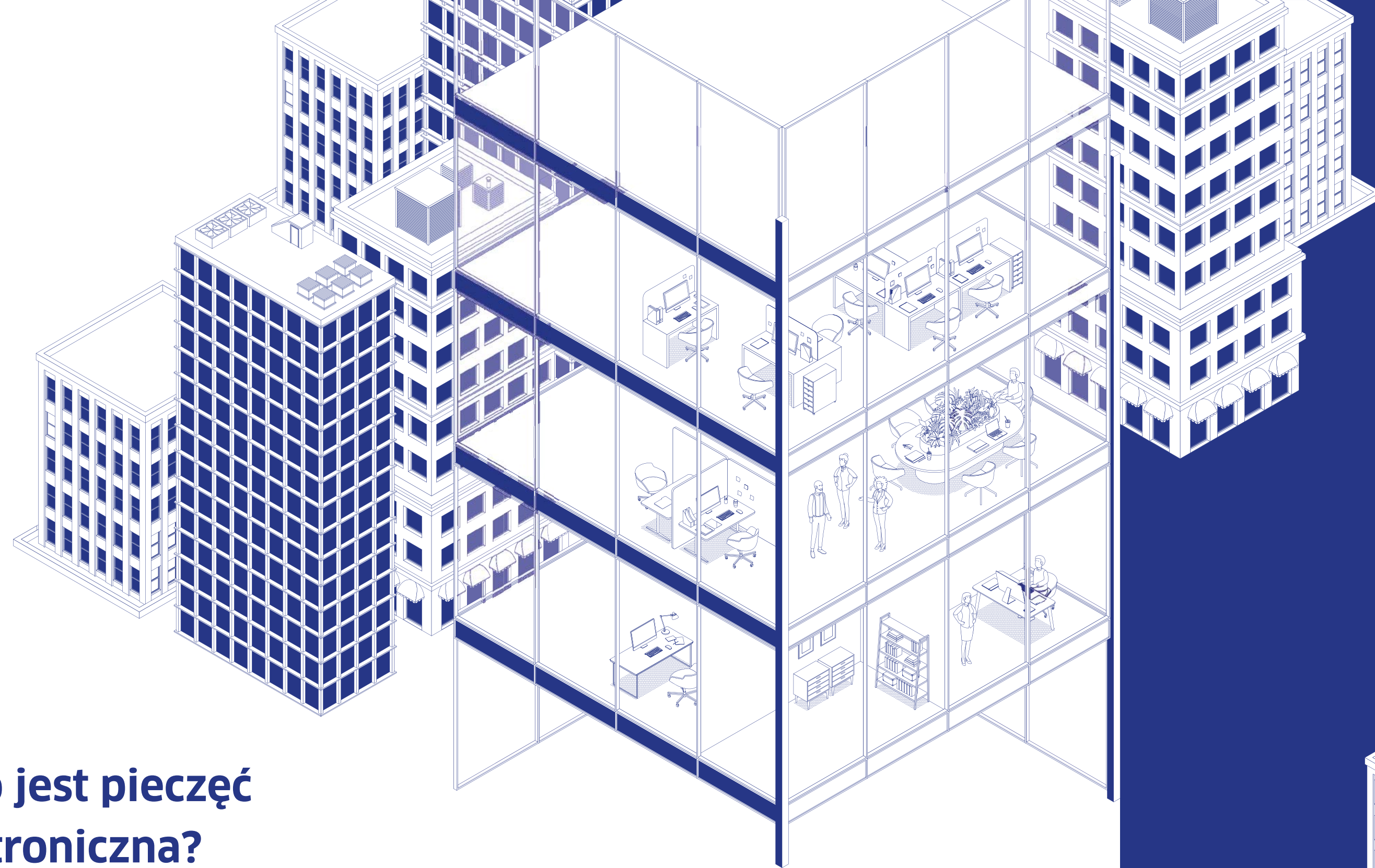


Jak zadbać o efektywność pracy i przyspieszyć firmowe procesy? Jak uzyskać **oszczędność czasu, obniżyć koszty i zapewnić bezpieczeństwo danych**? Jakie korzyści daje zastosowanie pieczęci elektronicznej i dlaczego właśnie teraz warto o tym pomyśleć?



Sprawdź, jak najłatwiej wdrożyć **e-pieczęć w Twojej firmie**.
Odpowiemy na Twoje pytania i rozwiejemy wątpliwości.

Napisz do nas na kontakt@kir.pl



Co to jest pieczęć elektroniczna?

Pieczęć elektroniczna to cyfrowy certyfikat, który poświadcza autentyczność i integralność danych, istniejących w postaci elektronicznej.

E-pieczęć wydawana jest podmiotom posiadającym osobowość prawną, np. firmom, instytucjom, urządnom. Podobnie jak podpis elektroniczny, **e-pieczęć potwierdza formalny charakter dokumentów i gwarantuje ich skutki prawne**. Tym samym pieczęć elektroniczna potwierdza, że dany dokument w danej wersji pochodzi z danej instytucji.

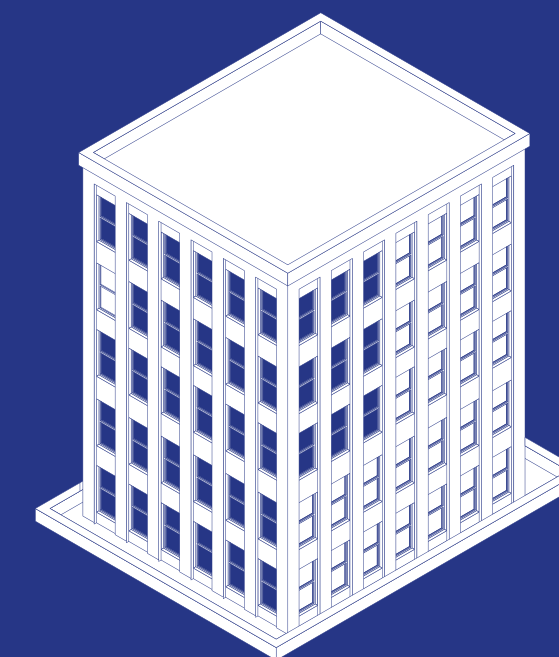
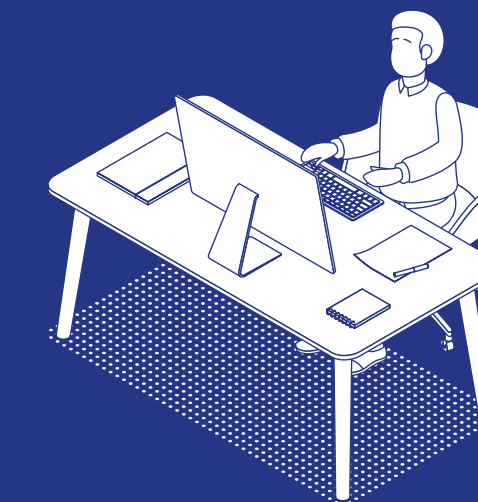
Rozwiązanie to umożliwia pracownikom firmy, organizacji, uczelni czy urzędu **elektroniczne 'stemplowanie' oficjalną pieczęcią wielu dokumentów cyfrowych w krótkim czasie**. Stemplowane elektronicznie dokumenty są automatycznie opatrywane znacznikiem czasu. Wykorzystanie pieczęci elektronicznej w cyfrowym obiegu dokumentów **znacząco przyspiesza komunikację z klientami i partnerami**.



Pieczęć elektroniczna to cyfrowy certyfikat, który potwierdza, że doręczony dokument pochodzi z danej instytucji.

Czym różni się kwalifikowana pieczęć elektroniczna od kwalifikowanego podpisu elektronicznego?

Kwalifikowany e-podpis zawiera dane konkretnej osoby fizycznej - potwierdza jej tożsamość i pozwala na formalne autoryzowanie czynności.



Natomiast **pieczęć elektroniczna** zawiera nazwę podmiotu posiadającego osobowość prawną oraz jego dane weryfikacyjne (adres, NIP, REGON) - również potwierdza autentyczność pochodzenia opieczątowanego dokumentu i gwarantuje jego prawną wartość. E-pieczęć jest zatem odpowiednikiem e-podpisu, ale dla osoby prawnej/instytucji, a nie osoby fizycznej.

Dzięki temu **można pracować z dokumentami w wersji cyfrowej, zapewniając im pełną moc prawną** na terenie Polski i Unii Europejskiej, bez posługiwania się własnymi danymi personalnymi.

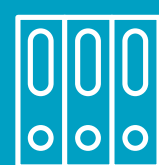


Kwalifikowana pieczęć elektroniczna to:



Przesyłanie wiążących e-faktur

opieczątowanie dokumentu księgowego kwalifikowaną pieczęcią elektroniczną zapewnia integralność danych i poświadcza prawdziwość źródła pochodzenia dokumentu. Dzięki temu odbiorca wie, kto przesłał mu dokument i ma pewność, że nie został on zmodyfikowany.



Elektroniczne archiwum dokumentów

aktualnie obowiązujące prawo pozwala przetwarzać dokumenty papierowe na formę cyfrową. Korzystanie z kwalifikowanej pieczęci chroni instytucję w sytuacji utraty fizycznych dokumentów. Elektroniczna archiwizacja dokumentów ułatwia dostęp do danych i poprawia przepływ informacji wewnątrz instytucji.



Integralność oraz autentyczność dokumentów i ich kopii

po zastosowaniu kwalifikowanej pieczęci modyfikacja opieczątowanego pliku przez osoby nieuprawnione nie jest możliwa.



Poczucie bezpieczeństwa dla wystawcy i odbiorcy dokumentu

pieczęć elektroniczna chroni personalne dane pracownika, ponieważ nie zawiera prywatnych informacji. Większość spraw firmowych nie wymaga udostępniania danych wrażliwych indywidualnego pracownika. Odbiorca e-dokumentu opatrzonego e-pieczęcią ma pewność, że pismo pochodzi z danej instytucji i że nikt nie dokonał w nim zmian.



Niższe koszty i dbałość o środowisko

zastąpienie papierowych dokumentów wersją cyfrową eliminuje koszty drukowania, kopiowania, dystrybucji i archiwizacji. Redukuje koszty i ślad węglowy.



Usprawnienie pracy i komunikacji

opieczątowane dokumenty są dystrybuowane drogą e-mailową, co usprawnia kontakty wewnętrzne i zewnętrzne firmy. Przyspieszenie i ułatwienie obsługi dokumentów poprawia komfort pracy i oszczędza czas pracowników.



Wizerunek nowoczesnej instytucji

dzięki stosowaniu cyfrowych narzędzi firma zyskuje wizerunek podmiotu, który szanuje czas swoich pracowników i klientów oraz dba o ekologię.

Główne obszary zastosowania e-pieczeći:



Automatyzacja i usprawnienie procesów w biznesie



Digitalizacja wewnętrznej i zewnętrznej dokumentacji w systemach firmy



Obieg faktur ustrukturyzowanych w ramach KSeF

Do jakich dokumentów wykorzystasz pieczęć elektroniczną:



oficjalna korespondencja z klientami i partnerami



dokumentacja wewnętrzna i pracownicza



decyzje, zaświadczenia, pisma



zarchiwizowane umowy



sprawozdania, raporty



powiadomienia, potwierdzenia



elektroniczne faktury

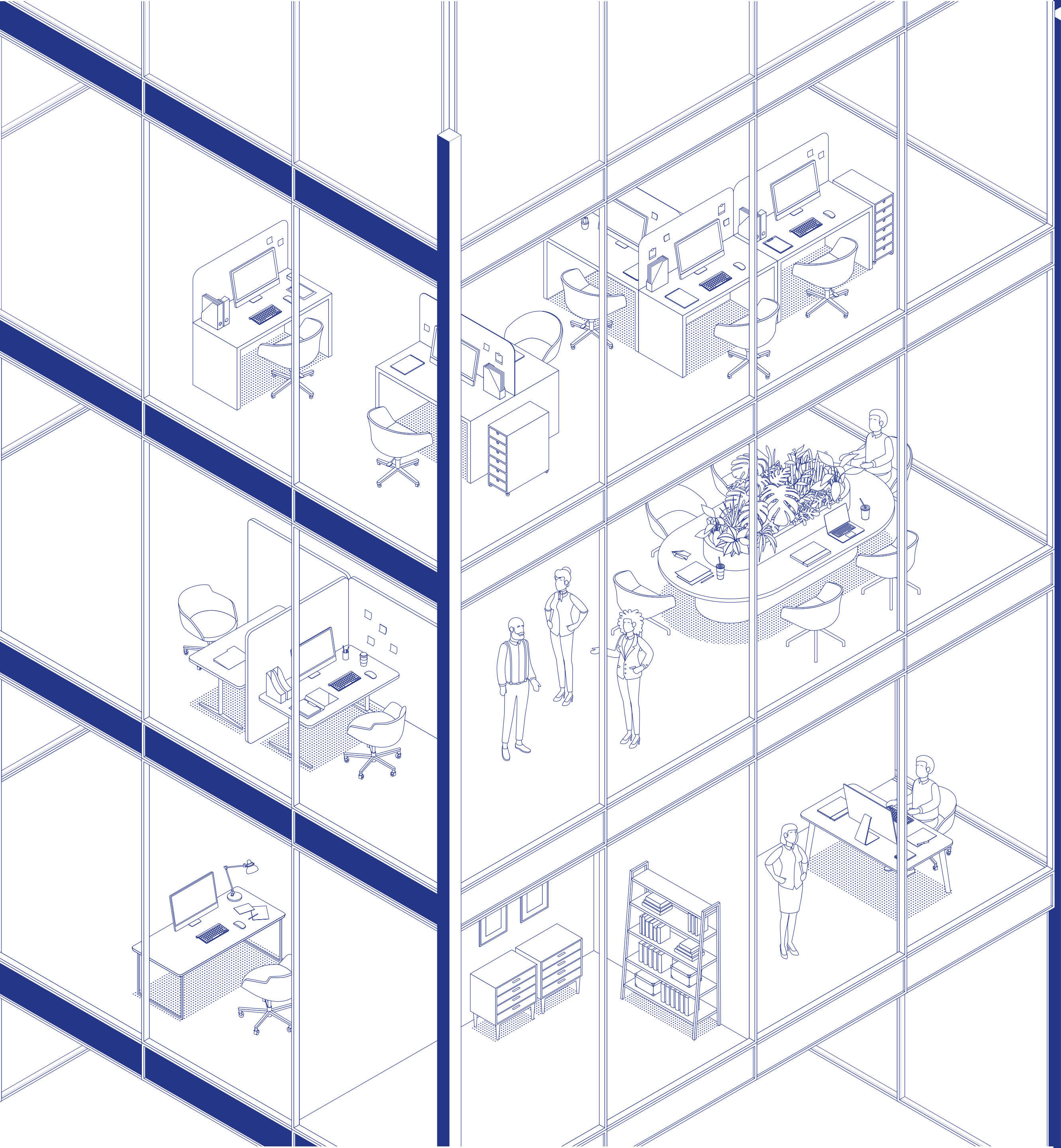
Moc prawna pieczęći elektronicznej



Kwalifikowana pieczęć elektroniczna to rozwiązanie regulowane przez rozporządzenie eIDAS, co sprawia, że ma zastosowanie jako narzędzie prawnie obowiązujące w każdym państwie Unii Europejskiej. E-pieczęć wydawana jest wyłącznie przez sprawdzonych dostawców usług zaufania, którzy widnieją w rejestrze Narodowego Centrum Certyfikacji, prowadzonym przez NBP.

Kwalifikowana pieczęć potwierdza integralność danych i autentyczność ich pochodzenia. Ma określone skutki prawne i może być dowodem w postępowaniu sądowym.





Podsumowanie

Pieczeń elektroniczna identyfikuje firmę, zapewnia integralność danych, uwierzytelnia nadawcę i spełnia wszelkie wymogi prawne. E-pieczeni nie można podrobić, a kontrahent ma pewność, że faktura, oferta lub inny dokument pochodzi z konkretnego, potwierdzonego źródła. To optymalny sposób na szybkie i wiarygodne autoryzowanie oficjalnej korespondencji firmowej, dokumentów prawnych, dyplomów, legitymacji, zaświadczeń czy certyfikatów.

Sprawdź szczegóły na www.elektronicznypodpis.pl

KIR.