

Instrukcja konfiguracji kart CryptoCard Graphite w aplikacji JPK Ministerstwa Finansów

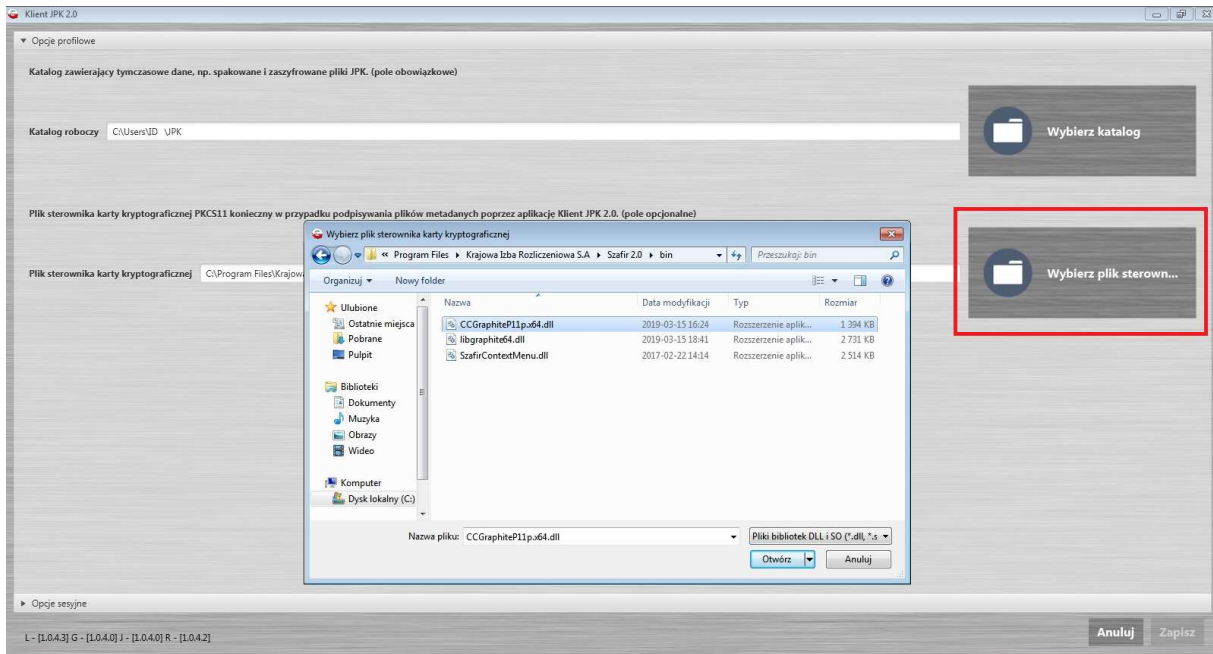
1. Instalacja

Aby ustawić obsługę kart CryptoCard Graphite należy kolejno:

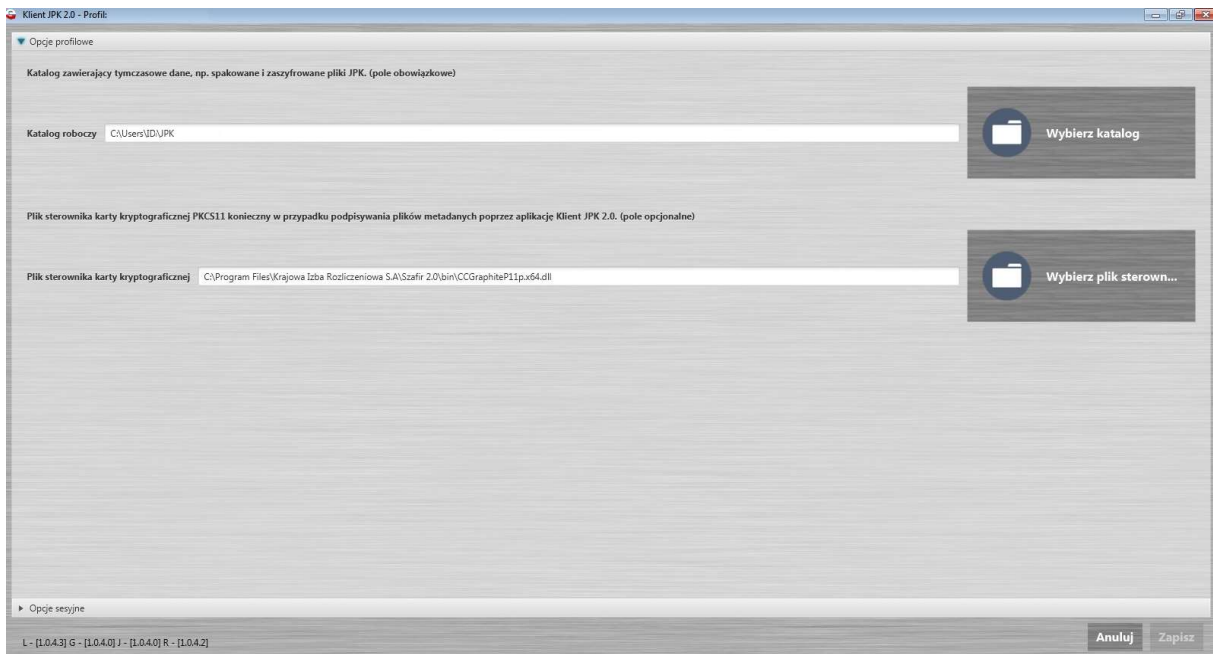
1. uruchomić aplikację Klient JPK i przejść do zakładki „Opcje”:



2. W ustawieniach „Plik sterownika karty kryptograficznej” należy wybrać „Wybierz plik sterownika” i wskazać lokalizację biblioteki CCGraphiteP11p.x86.dll dla (c:\Program Files\Krajowa Izba Rozliczeniowa S.A\Szafir 2.0\bin\) systemów 32 bitowych lub CCGraphiteP11p.x64.dll (c:\Program Files\Krajowa Izba Rozliczeniowa S.A\Szafir 2.0\bin\) dla systemów 64 bitowych. Wybór biblioteki należy potwierdzić wybierając „Otwórz”.



3. Po wskazaniu biblioteki można przejść do podpisywania dokumentów w JPK.



W przypadku problemów z instalacją lub aktywacją karty prosimy o kontakt: infolinia 801 500 207 lub tel.: 22 545 55 55, e-mail: kontakt.szafir@kir.pl