



**KIR.**

## E-pieczęć – cyfrowa pieczęć nowoczesnej firmy

### Włącz elektroniczny obieg dokumentów



Rozwój technologii sprawia, że mamy coraz lepsze narzędzia, które przynoszą konkretne korzyści biznesowe: **generują oszczędności, ułatwiają obsługę klienta, przyspieszają pracę, redukują zużycie papieru i energii. Przynoszą także ulgę planecie.**

**Cyfrowe rozwiązania wspierają prowadzenie nowoczesnego** biznesu w sposób bezpieczny, sprawny i przyjazny – zarówno dla klienta, jak i dla przedsiębiorcy.



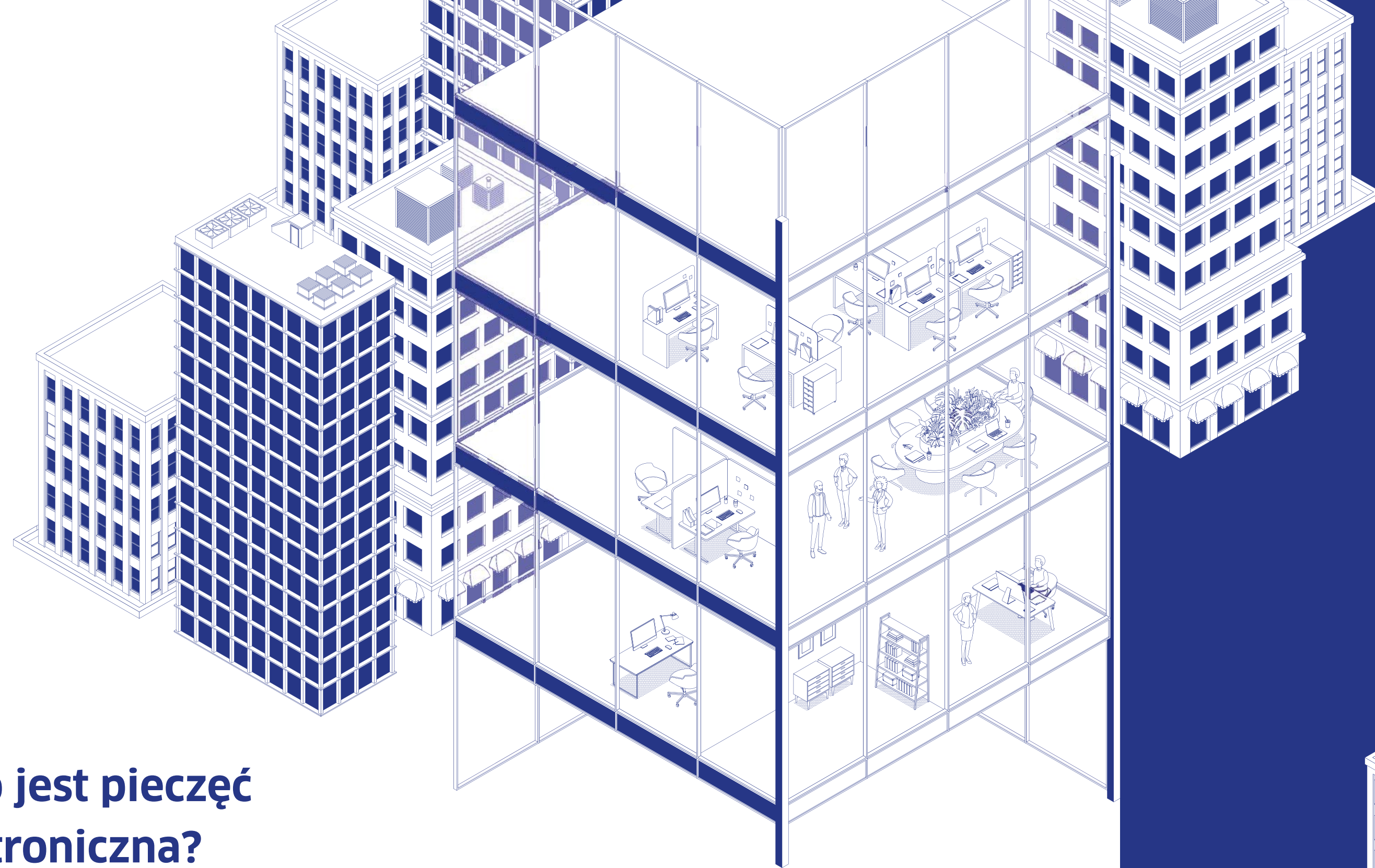
Jak zadbać o efektywność pracy i przyspieszyć firmowe procesy? Jak uzyskać **oszczędność czasu, obniżyć koszty i zapewnić bezpieczeństwo danych?** Jakie korzyści daje zastosowanie pieczęci elektronicznej i dlaczego właśnie teraz warto o tym pomyśleć?



Sprawdź, jak najłatwiej wdrożyć **e-pieczęć w Twojej firmie**.  
Odpowiemy na Twoje pytania i rozwiejemy wątpliwości.

Napisz do nas na [kontakt@kir.pl](mailto:kontakt@kir.pl)





## Co to jest pieczęć elektroniczna?

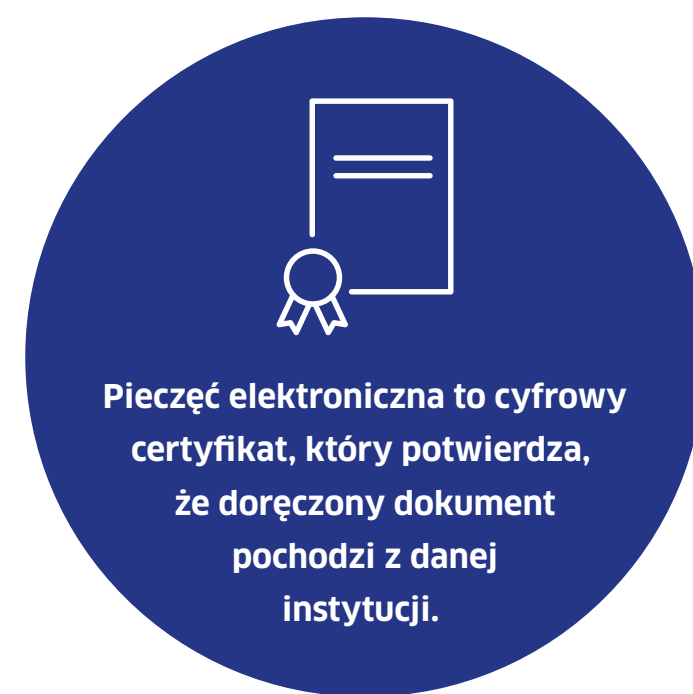
**Pieczęć elektroniczna to cyfrowy certyfikat**, który poświadcza autentyczność i integralność danych, istniejących w postaci elektronicznej.

**E-pieczęć** wydawana jest podmiotom posiadającym osobowość prawną, np. firmom, instytucjom, urzędom. Podobnie jak podpis elektroniczny, e-pieczęć potwierdza formalny charakter dokumentów i gwarantuje ich skutki prawne. Tym samym pieczęć elektroniczna potwierdza, że dany dokument w danej wersji pochodzi z danej instytucji.

Rozwiązanie to umożliwia pracownikom firmy, organizacji, uczelni czy urzędu

**elektroniczne 'stemplowanie' oficjalną pieczęcią wielu dokumentów cyfrowych w krótkim czasie.**

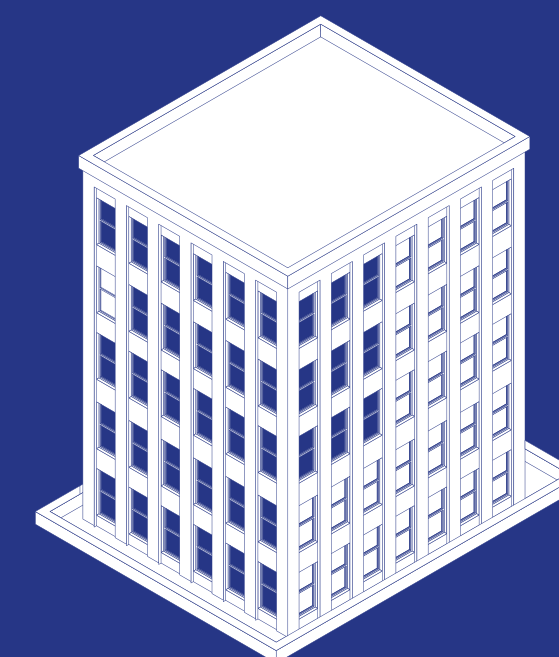
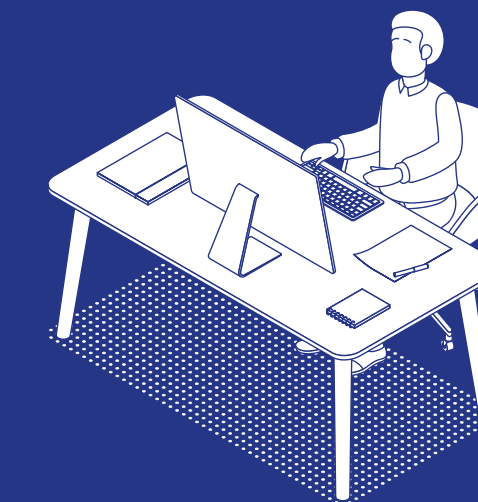
Stemplowane elektronicznie dokumenty mogą być automatycznie opatrywane znacznikiem czasu. Wykorzystanie pieczęci elektronicznej w cyfrowym obiegu dokumentów **znacząco przyspiesza komunikację z klientami i partnerami.**



Pieczęć elektroniczna to cyfrowy certyfikat, który potwierdza, że doręczony dokument pochodzi z danej instytucji.

## Czym różni się kwalifikowana pieczęć elektroniczna od kwalifikowanego podpisu elektronicznego?

Kwalifikowany e-podpis zawiera dane konkretnej osoby fizycznej - potwierdza jej tożsamość i pozwala na formalne autoryzowanie czynności.



Natomiast pieczęć elektroniczna zawiera nazwę podmiotu posiadającego osobowość prawną oraz jego dane weryfikacyjne (adres, NIP, REGON) - również potwierdza autentyczność pochodzenia opieczetowanego dokumentu i gwarantuje jego prawną wartość. E-pieczęć jest zatem odpowiednikiem e-podpisu, ale dla osoby prawnej/instytucji, a nie osoby fizycznej.

Dzięki temu można pracować z dokumentami w wersji cyfrowej, zapewniając im pełną moc prawną na terenie Polski i Unii Europejskiej, bez posługiwania się własnymi danymi personalnymi.

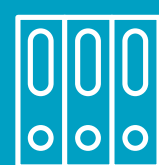


# Kwalifikowana pieczęć elektroniczna to:



## Przesyłanie wiążących e-faktur

opieczątowanie dokumentu księgowego kwalifikowaną pieczęcią elektroniczną zapewnia integralność danych i poświadcza prawdziwość źródła pochodzenia dokumentu. Dzięki temu odbiorca wie, kto przesłał mu dokument i ma pewność, że nie został on zmodyfikowany.



## Elektroniczne archiwum dokumentów

aktualnie obowiązujące prawo pozwala przetwarzać dokumenty papierowe na formę cyfrową. Korzystanie z kwalifikowanej pieczęci chroni instytucję w sytuacji utraty fizycznych dokumentów. Elektroniczna archiwizacja dokumentów ułatwia dostęp do danych i poprawia przepływ informacji wewnątrz instytucji.



## Integralność oraz autentyczność dokumentów i ich kopii

po zastosowaniu kwalifikowanej pieczęci modyfikacja opieczątowanego pliku przez osoby nieuprawnione nie jest możliwa.



## Poczucie bezpieczeństwa dla wystawcy i odbiorcy dokumentu

pieczęć elektroniczna chroni personalne dane pracownika, ponieważ nie zawiera prywatnych informacji. Większość spraw firmowych nie wymaga udostępniania danych wrażliwych indywidualnego pracownika. Odbiorca e-dokumentu opatrzonego e-pieczęcią ma pewność, że pismo pochodzi z danej instytucji i że nikt nie dokonał w nim zmian.



## Niższe koszty i dbałość o środowisko

zastąpienie papierowych dokumentów wersją cyfrową eliminuje koszty drukowania, kopiowania, dystrybucji i archiwizacji. Redukuje koszty i ślad węglowy.



## Usprawnienie pracy i komunikacji

opieczątowane dokumenty są dystrybuowane drogą e-mailową, co usprawnia kontakty wewnętrzne i zewnętrzne firmy. Przyspieszenie i ułatwienie obsługi dokumentów poprawia komfort pracy i oszczędza czas pracowników.



## Wizerunek nowoczesnej instytucji

dzięki stosowaniu cyfrowych narzędzi firma zyskuje wizerunek podmiotu, który szanuje czas swoich pracowników i klientów oraz dba o ekologię.



## Główne obszary zastosowania e-piecze:



Automatyzacja i usprawnienie procesów w biznesie



Digitalizacja wewnętrznej i zewnętrznej dokumentacji w systemach firmy



Obieg faktur ustrukturyzowanych w ramach KSeF

## Do jakich dokumentów wykorzystasz pieczęć elektroniczną:



oficjalna korespondencja z klientami i partnerami



dokumentacja wewnętrzna i pracownicza



decyzje, zaświadczenia, pisma



zarchiwizowane umowy



sprawozdania, raporty



powiadomienia, potwierdzenia



elektroniczne faktury

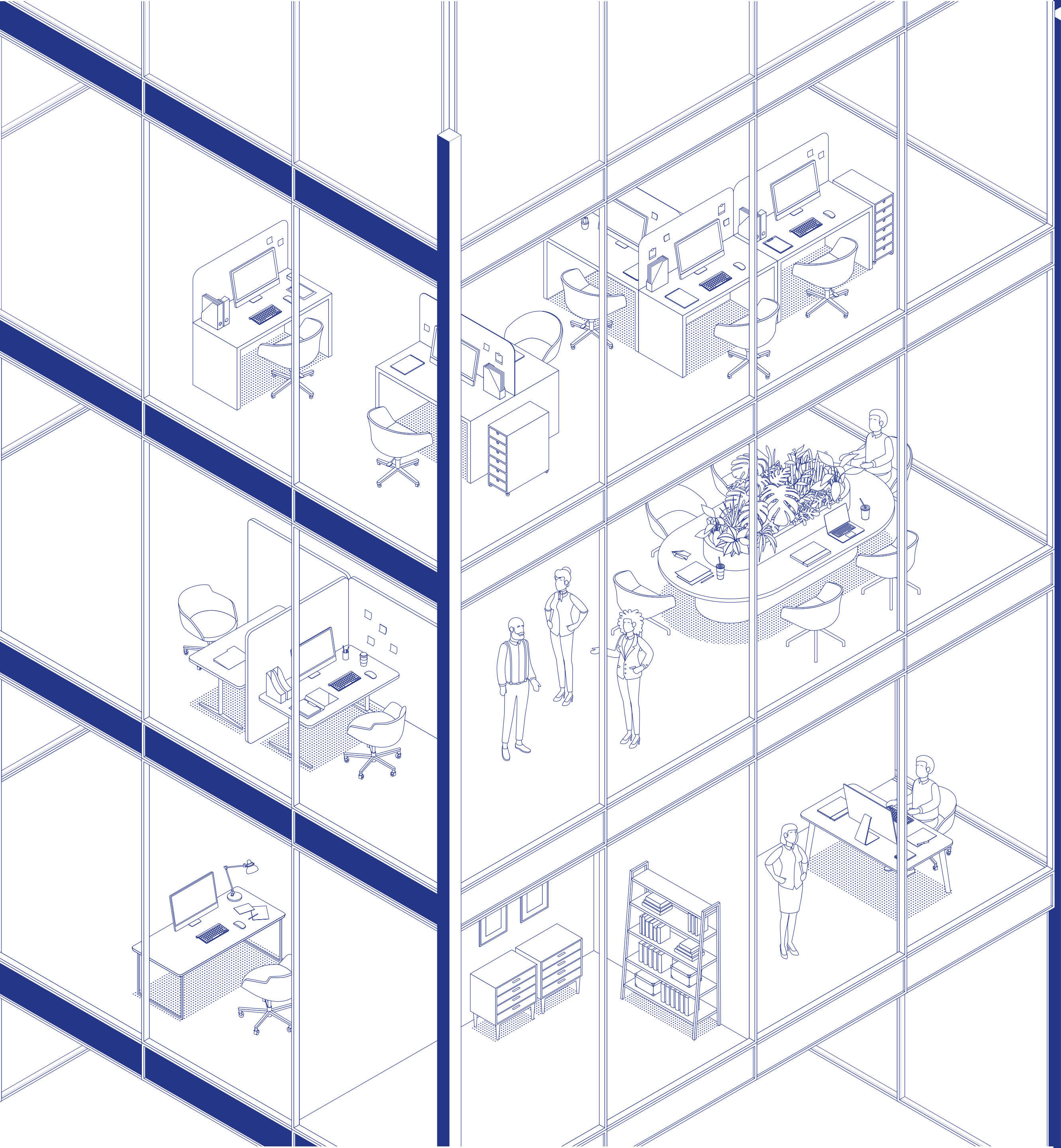
## Moc prawna pieczęci elektronicznej



Kwalifikowana pieczęć elektroniczna to rozwiązanie regulowane przez rozporządzenie eIDAS, co sprawia, że ma zastosowanie jako narzędzie prawnie obowiązujące w każdym państwie Unii Europejskiej. E-pieczeń wydawana jest wyłącznie przez sprawdzonych dostawców usług zaufania, którzy widnieją w rejestrze Narodowego Centrum Certyfikacji, prowadzonym przez NBP.

Kwalifikowana pieczęć potwierdza integralność danych i autentyczność ich pochodzenia. Ma określone skutki prawne i może być dowodem w postępowaniu sądowym.





## Podsumowanie

Pieczeń elektroniczna identyfikuje firmę, zapewnia integralność danych, uwierzytelnia nadawcę i spełnia wszelkie wymogi prawne. E-pieczeni nie można podrobić, a kontrahent ma pewność, że faktura, oferta lub inny dokument pochodzi z konkretnego, potwierdzonego źródła. To optymalny sposób na szybkie i wiarygodne autoryzowanie oficjalnej korespondencji firmowej, dokumentów prawnych, dyplomów, legitymacji, zaświadczeń czy certyfikatów.

Sprawdź szczegóły na [www.elektronicznypodpis.pl](http://www.elektronicznypodpis.pl)

**KIR.**